

Luoman saunat ja mökit

Sopivat suomalaiseen maisemaan

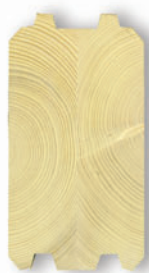
Mallistostamme löydät monikäyttöiset ja mukavat saunat ja mökit jotka on suunniteltu toimiviksi kokonaisuuksiksi yhdessä tai erikseen.

Materiaalina käytämme sään vaihteluja hyvin kestävää puuta, josta valmistetaan mittatarkka ja luja lamellihirsi. Hirsitoituksen mukana tulevat myös selkeät kokoamisohjeet, joiden avulla rakentaminen sujuu helposti ja vaivattomasti.

Tutustu mallistoomme ja ota yhteyttä lähimpään jälleenmyyjäsi!

Hirsivaihtoehdot / Stockalternativ

Lamellihirsi / Lamellstock



113x202 mm



76x135 mm



Mitat: paksuus x hyötykorkeus / Dimension: tjocklek x nyttohöjd

Luoman bastur och stugor

Stugor för den nordiska naturen

Ur vårt sortiment hittar du praktiska och trivsamma bastur och stugor som planerats att fungera enskilt eller som helheter.

Som råmaterial använder vi noga sorterat finländskt virke av vilket vi gör en högkvalitativ lamellstock.

Med leveransen kommer en utförlig monteringsanvisning.

Bekanta dig med våra modeller och tag kontakt med din närmaste representant!

Toimitussisältö Luoman Saunat ja Mökit (LSM I-07)

Hirsirunko

Asennusvalmiit kuusilamellihirret 76x135 mm tai mäntylamellihirret 113x202 mm numeroituina, hirsitapit ja ulkonurkkien kiristyspultit tarvikkeineen. Kehikon alle bitumihuopaikaista. Ovi- ja ikkunakarot sekä hirsien saumoihin ja nurkkiin pellavaeristeet. Hirsitolpat painumavaratarvikkeineen.

Kattorakenteet

Kattovasat sovitussmittana, tuuletustilan korotusrimat ja saunan ilmarakorimat, liukukiinnitysraudat ja kattovasojen välilaudat. Vesikatton raakaponttilauta sekä sisäkattopaneelit. Kattolistat ja painumavaran peitelauta. Päätty- ja sivuräystäslaudat.

Välipohja (parvimallit)

Välipohjapalkit sovitussmittana kiinnitystarvikkeineen sekä parven lattialauta ja alapuolelle sisäkattopaneelit. Lattia- ja kattolistat.

Sisä- ja terassilattiarakenteet

Lattiavasat sovitussmittana (terassille kyllästetyt) kiinnitystarvikkeineen sekä lattialaudat (terassille kyllästetyt). Täytepohjalaudat ja kannatinlaudat. Sisälattialistat. Tarvittaessa alahaltiapalkki.

Kevyet väliseinät (muuratut seinät eivät sisälly)

Runkotolpat, liukukiinnikkeet ja hirsipaneelit.

Ikkunat

Avattavat, yksipuutteiset ikkunat kaksinkertaisella eristyslasilla, ulkopuolisilla ristikoilla varustettuina ja suojakyllästettyinä.

Ovet

Molemmiin puoliin paneloidut, lukkorungolla varustetut, lämpöeristetyt ulko-ovet suojakyllästettyinä ja valmiiksi lasitettuina.

Sisä-ovet lakattuja mäntypeiliovia lukkorungolla. Saunaan puunuppivetimellä ja rullasalvalla varustettu kokolasiovi (savunharmaa lasi).

Muut

Sisä- ja ulkopuoliset vuorilaudat asennusvalmiina, ulkopuoliset koristepalat ja hattulaudat.

Terassin kevytkaiteet (osina) ja saunan lauteet.

Parvimalleihin sisäportaat ja kerroskaiteet (puuvalmiina, osina).

Pääpiirustukset paitsi asemapiirustus, perustuksen mittapiirros.

Toimituksen yhteydessä työpiirustukset, hirsirungon seinäkaaviot ja kattorakenteen rakennepiirustukset, toimituksen materiaaliuuttelo ja hirsirungon pystytysohje.

Leveransinnehåll Luoman Bastur och Stugor (LSM I-07)

Stockstomme

Monteringsfärdiga och nummerade 76x135 mm granstockar eller 113x202 mm furulamellstockar, dymlingar och spännbultar inklusive tillbehör. Sockelfilt under första stockvarvet. Svärd för dörrar och fönster samt linullstängning mellan stockarna och för stockknutarna. Pelare med justerbult.

Takkonstruktion

Takvasor, glidjörn för takvasorna, luftspaltribbor och invändig luftspaltribba för bastutak. Stockpanel mellan takvasorna, råspontbräder för taket samt innertakpanel, taklister och sättmänslist. Gavel- och sidotakantbräder.

Loftgolvkonstruktion (loftmodeller)

Loftgolvbalkar, balkskor, loftgolvbräder och innertakpanel under loftgolvbalkarna samt golv- och taklister.

Innergolv- och terrassgolvkonstruktion

Golvbalkar (impregnerade för terrass), balkskor och golvbräder (impregnerade för terrass). Trossbottenbärare och –bräder, golvlistor samt vid behov bärväs.

Lätta mellanväggar (murade väggar ingår ej)

Reglar, glidjörn samt stockpanel.

Fönster

Öppningsbara fönster i enkel karm med isolerglas och yttre spröjs. Skyddsimpregnerade.

Dörrar

Isolerade och skyddsimpregnerade ytterdörrar, in- och utvändigt panelade, med isolerglas och yttre spröjs samt låsstomme.

Färdigt lackade innerdörrar i furu med låsstomme.

Bastudörr i helglas (rökgrätt glas) med träknoppbandtag och rullås.

Övrigt

Monteringsfärdiga inre och yttre foderbräder, yttre lockbräde med dekorationsklossar.

Lätt räcke för terrassen (i delar) och bastulave.

Innertrappa och lofträcke (träfärdiga, i delar).

Huvudritningar och mättritning för grund, ej situationsplan.

I samband med leveransen stockväggritningar och konstruktionsritningar för taket, materialförteckning över leveransen och monteringsanvisning för stockstommen.



www.luomanloghomes.fi

RAUTIA ROSENBACK K-MAATALOUS

Hallitie 1, 64300 Lapväärtti
Puh. (06) 22 88 411, Fax (06) 22 88 460
www.rosenback.com



Luoman Log Homes



**Saunat
ja mökit** **Bastur
och stugor**

Luoman 17S

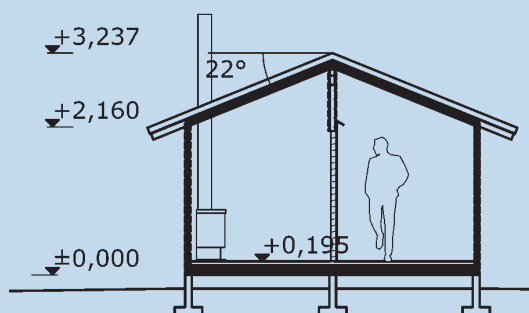
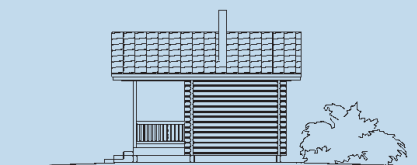
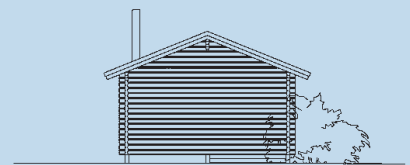
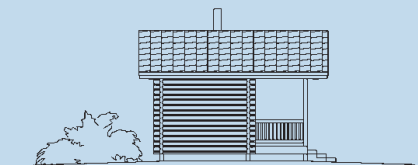
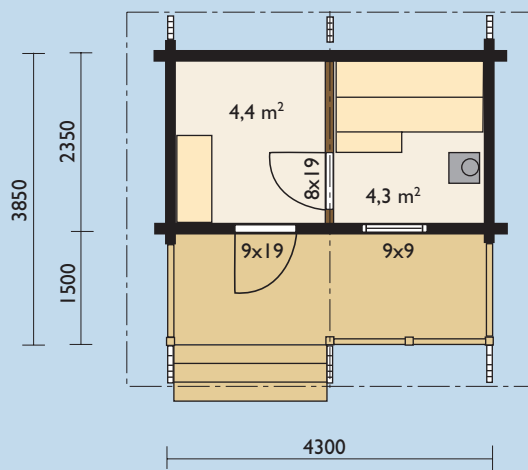
Pieni saunamökki

Viihtyisä saunamökki jossa on pieni pukuhuone ja vilvoitteluterassi.

Mindre bastustuga

Trivsamt bastustuga med både omklädningsrum och terrass att svalka sig på.

Rakennuksen ala / Byggnadsyta 16,5 m²
Kerrosala / Våningsyta 10 m²
Kattokaltevuus / Taklutning 22°



Luoman 17A

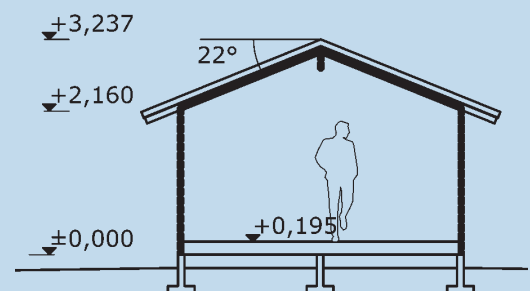
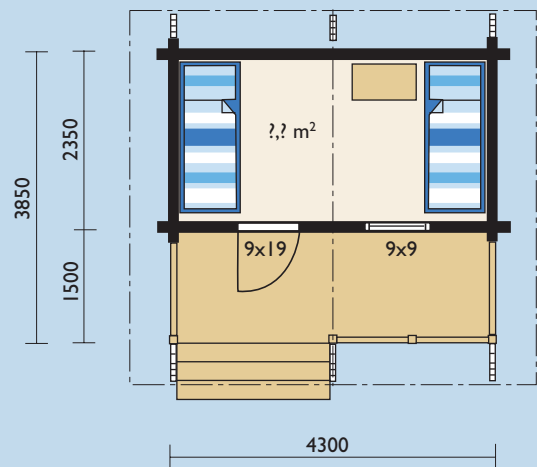
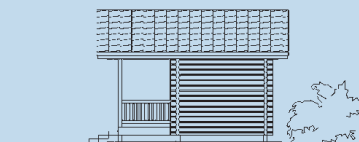
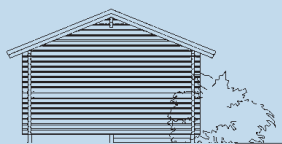
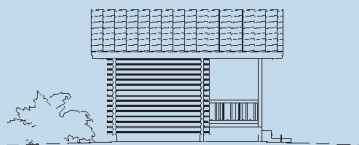
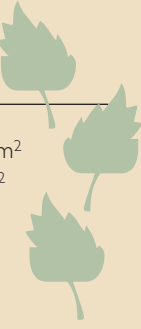
Pieni aitta

Viihtyisä makuuaitta jossa on pieni terassi.

Mindre sovstuga

Trivsamt sovstuga med terrass.

Rakennuksen ala / Byggnadsyta 16,5 m²
 Kerrosala / Våningsyta 10 m²
 Kattokaltevuus / Taklutning 22°



Luoman 20S

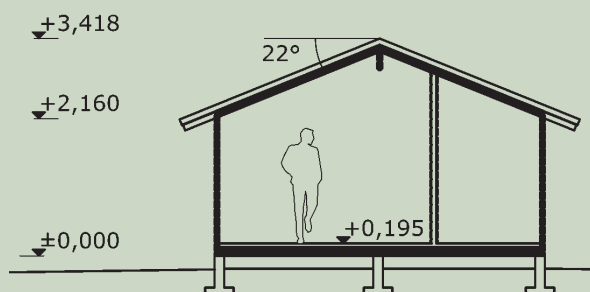
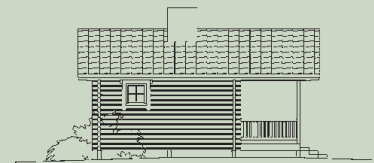
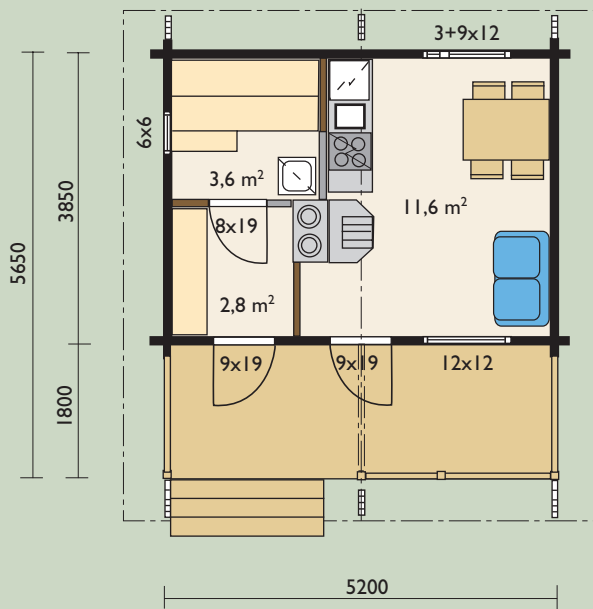
Perinteinen saunamökki

Viihtyisä saunamökki jossa on saunaosaston lisäksi tupakeittiö ja vilvoitteluterassi.

Traditionell bastustuga

Trivsamt bastustuga med rymlig stuga utöver terrass och bastuavdelning.

Rakennuksen ala / Byggnadsyta 29,4 m²
 Kerrosala / Våningsyta 20 m²
 Kattokaltevuus / Taklutning 22°



Luoman 20A

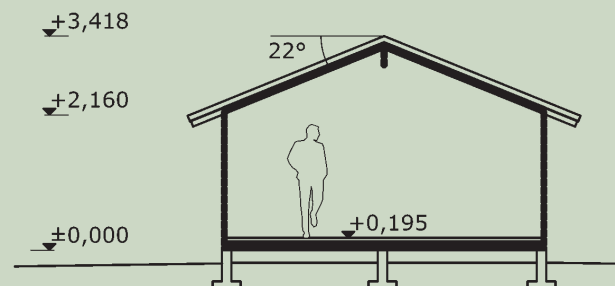
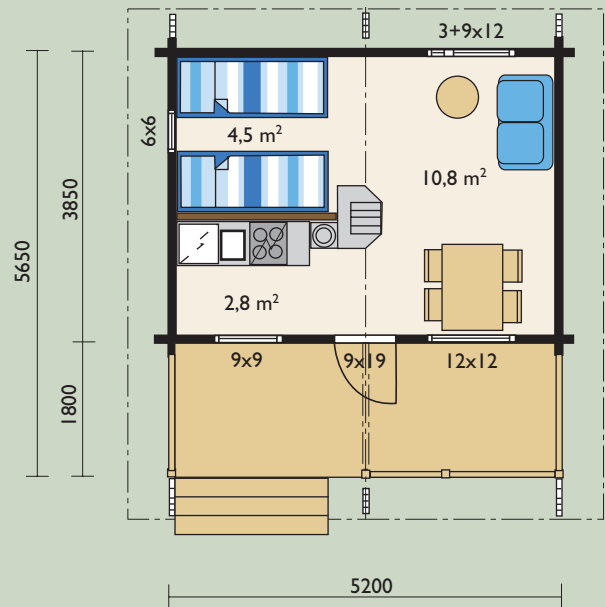
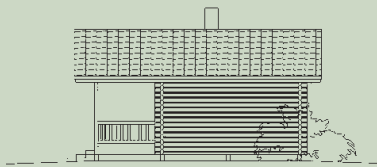
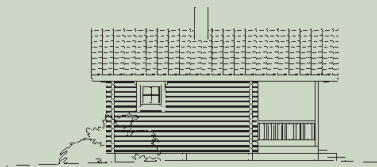
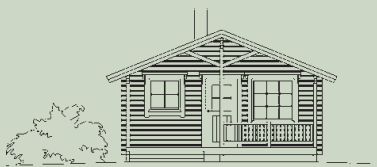
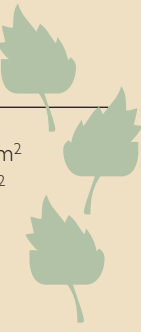
Perinteinen pikkumökki

Käytännöllinen mökki jossa on tuvan ja keittokomeron lisäksi pieni alkovi.

Traditionell mindre stuga

En praktisk stuga med både sovalkov, rum och kokvrå.

Rakennuksen ala / Byggnadsyta 29,4 m²
 Kerrosala / Våningsyta 20 m²
 Kattokaltevuus / Taklutning 22°



Luoman 36S

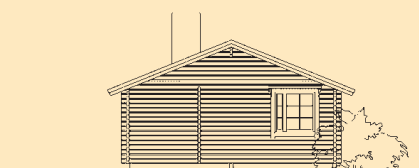
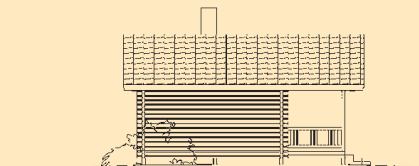
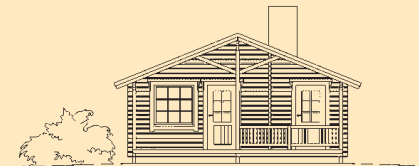
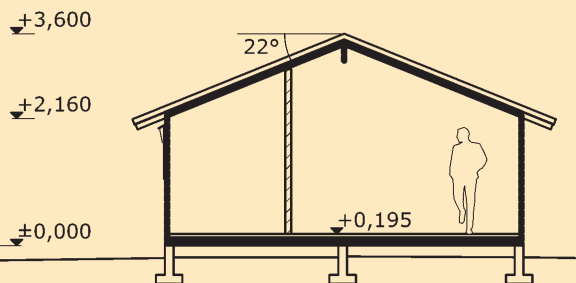
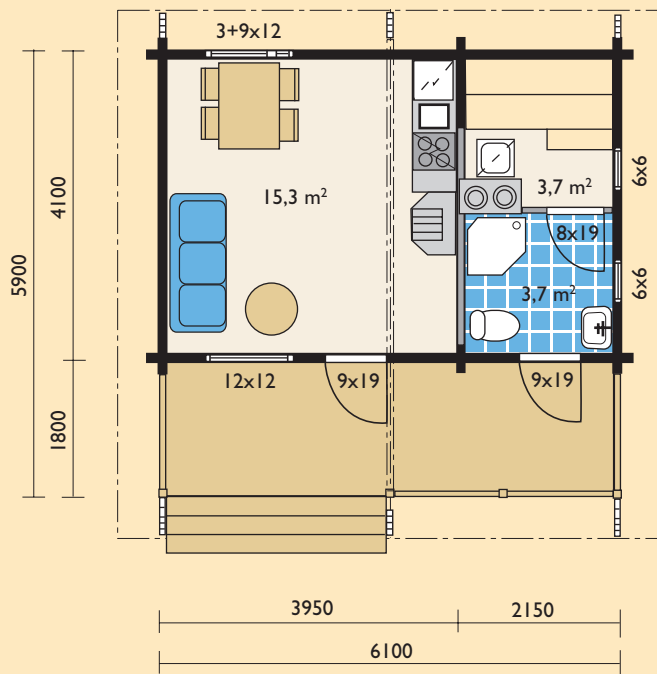
Tupa ja saunaosasto

Viihtyisä mökki jossa on tilava tupa. Saunaosastolta pääset suoraan terassille vilvoittelemaan.

Stuga med bastuavdelning

Trivsamt bastustuga med rymlig stuga. Du kommer behändigt till bastuavdelningen direkt från terrassen.

Rakennuksen ala / Byggnadsyta 36 m²
 Kerrosala / Våningsyta 25 m²
 Kattokaltevuus / Taklutning 22°



Luoman 36A

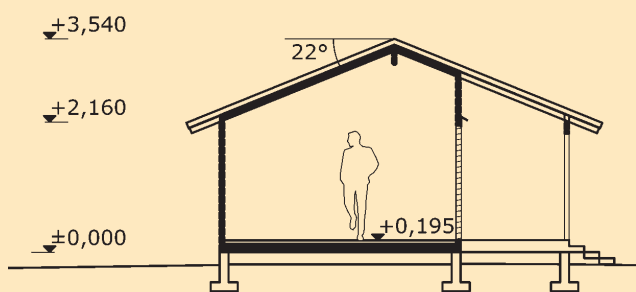
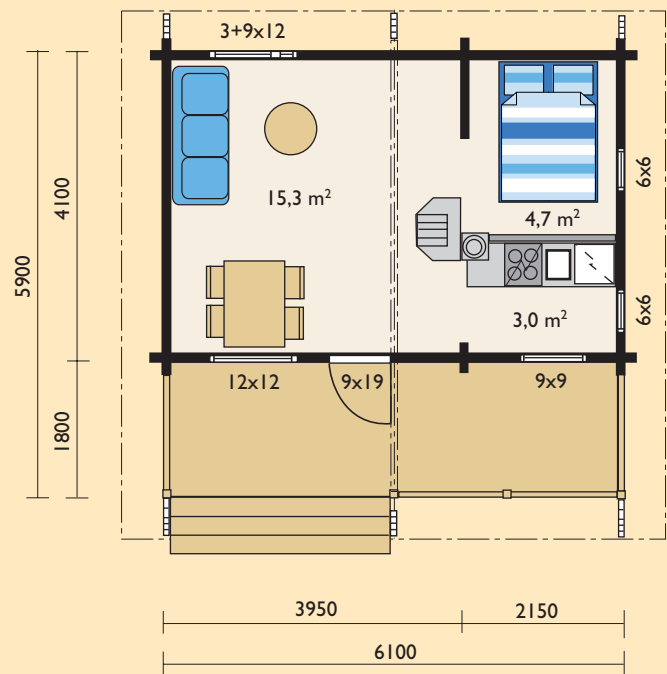
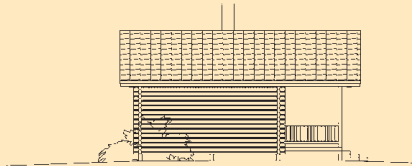
Tilava tupa ja alko-ovi

Viihtyisä mökki jossa on tilava tupa, keittokomero sekä erillinen makuutila.

Rymlig stuga med sovalkov

Trivsamt modell med rymlig stuga, kokvrå och avskild sovalkov.

Rakennuksen ala / Byggnadsyta 36 m²
Kerrosala / Våningsyta 25 m²
Kattokaltevuus / Taklutning 22°



Luoman 37S

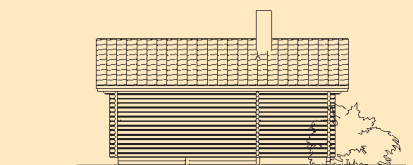
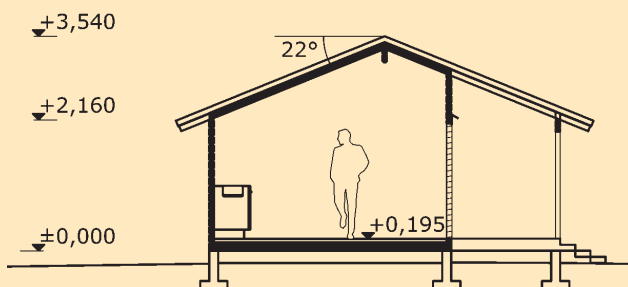
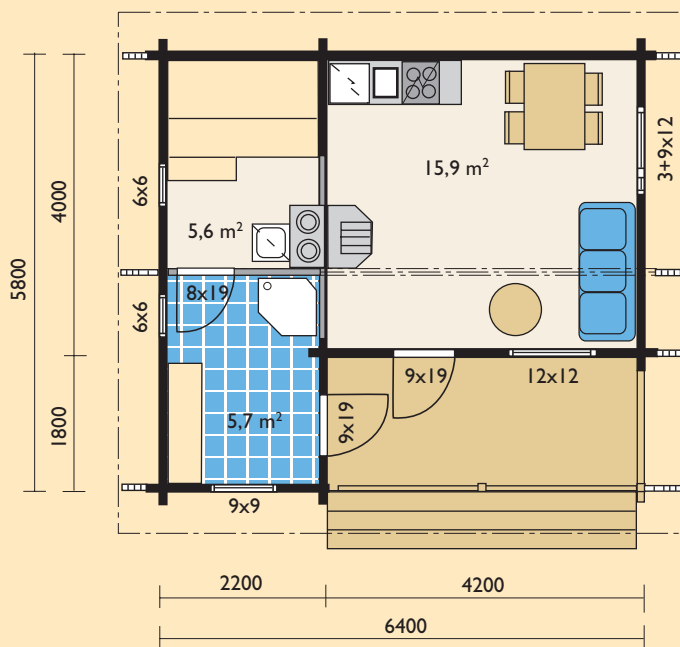
Tilava sauna ja tupa

Perinteinen mökki jossa on avoin tupa ja tilava saunaoasto.

Rymlig stuga med stor bastu

Traditionell stuga med öppen stuga och rymlig bastuavdelning.

Rakennuksen ala / Byggnadsyta 37,1 m²
Kerrosala / Våningsyta 29,5 m²
Kattokaltevuus / Taklutning 22°



Luoman 37A

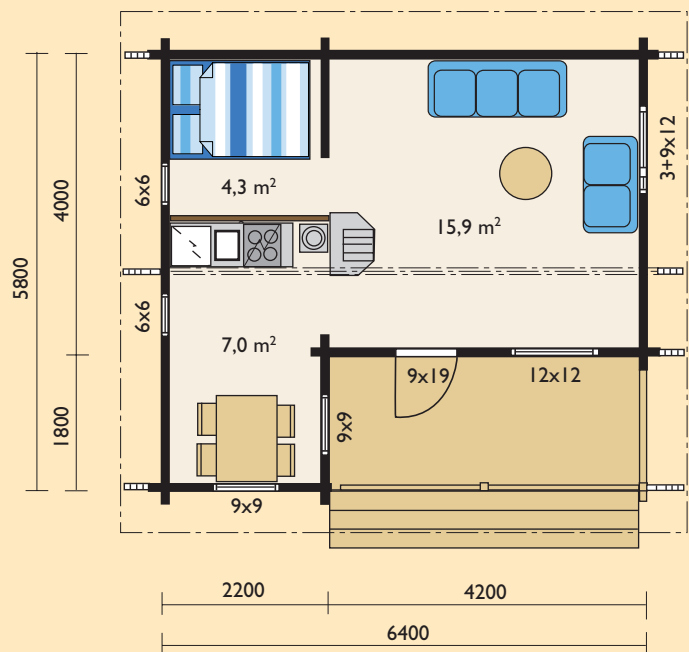
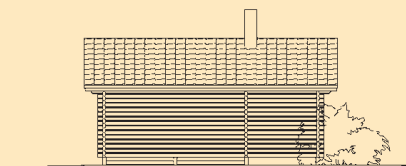
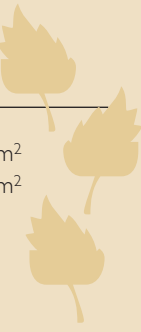
Tilava tupa ja keittiö

Perinteinen mökki jossa on tilava tupa, keittiö sekä erillinen alkovi.

Rymlig stuga med kök

Traditionell stuga med rymligt kök, stuga och sovalkov.

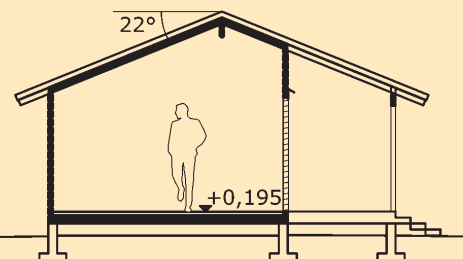
Rakennuksen ala / Byggnadsyta 37,1 m²
Kerrosala / Våningsyta 29,5 m²
Kattokaltevuus / Taklutning 22°



±3,540

±2,160

±0,000



Luoman 44S

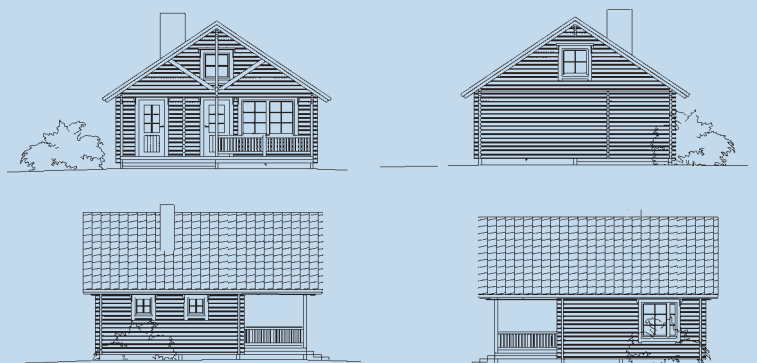
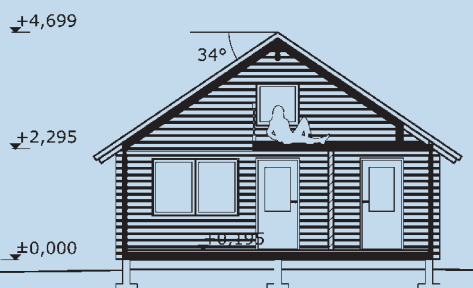
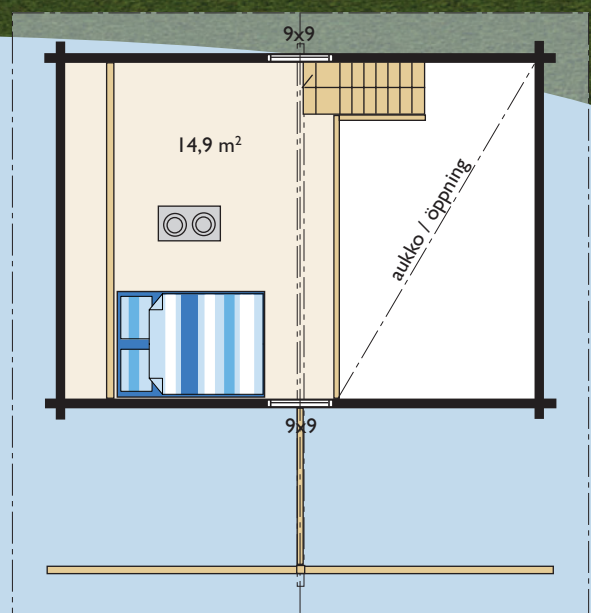
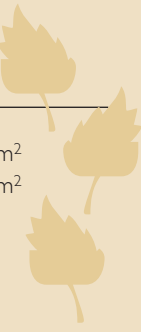
Tilaa pienelle perheelle

Tilava parvellinen mökki joka riittää pienelle perheelle jopa loma-asunnoksi. Nukkumatilat parvella.

Goda utrymmen för en familj

Rymlig stuga med som även kan passa en hel familj som fritidsstuga. Sovutrymmen på loftet.

Rakennuksen ala / Byggnadsyta 43,8 m²
 Kerrosala / Våningsyta 29,8 m²
 Kattokaltevuus / Taklutning 34°



Luoman 44A

Tilaa lomailuun

Tilava parvellinen mökki jossa avara tupa perheen yhteiseen ajanviettoon. Lisää nukkumatilaa parvella.

Fritidsstuga

Rymlig stuga med loft med goda utrymmen för samvaro. Sovalkov nere och ytterligare utrymmen på loftet.

Rakennuksen ala / Byggnadsyta 43,8 m²
 Kerrosala / Våningsyta 29,8 m²
 Kattokaltevuus / Taklutning 34°

